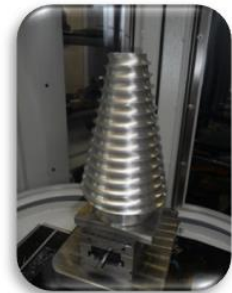
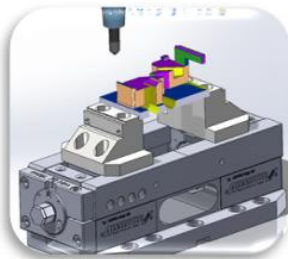
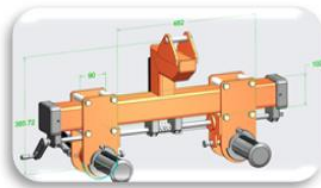


Leistungsverzeichnis

Stand: 01/2019



Rufen Sie uns an:
Tel. 08421 / 93 66 – 10

Wir freuen uns auf Ihren Besuch!

www.sm-metalltechnik.de

Entwicklung / CAD

Planung, Entwicklung und Konstruktion von:

- Sondermaschinen und Komponenten
- Baugruppen und mechanische Komponenten
- Lehren, Prüf- und Messvorrichtungen
- Betriebsmittel und Sonderwerkzeuge
- Komplexe Sonderteile

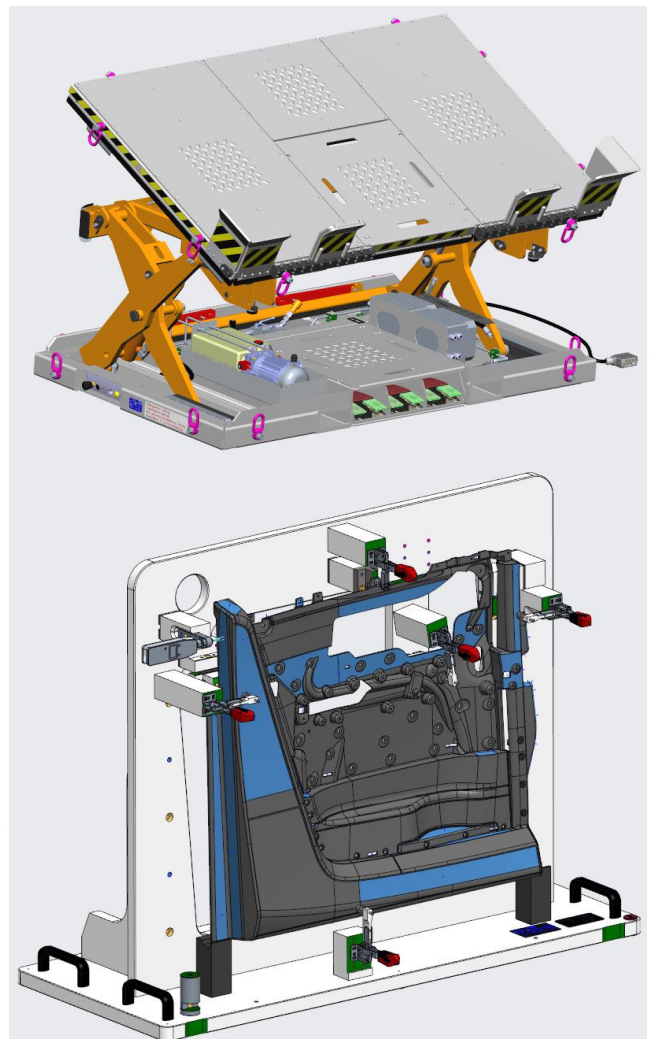
Creo Parametric (ehemals Pro/Engineer)

- Baugruppenmodellierung
- Flächenmodellierung
- Blechteilemodellierung
- Simulation
- Kollisionsanalyse
- Rendering
- Zeichnungserstellung

Schnittstellen:

IGES, STEP, STL, DXF, DWG

Ihr Ansprechpartner: Herr Müller Ludwig



CAM

NC-Programmierung mit HSM-Works

HSM-Works ermöglicht die direkte Programmierung komplexer 3- und 5-Achs-Fräs- und Drehprogramme sowie 3D-Freiformkonturen innerhalb Solid-Works unter einheitlicher Benutzeroberfläche, unabhängig von der maschinenseitigen Programmiersoftware.

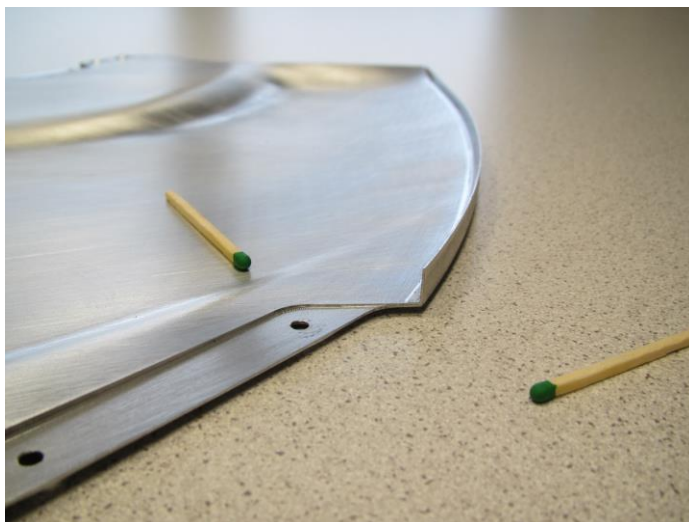
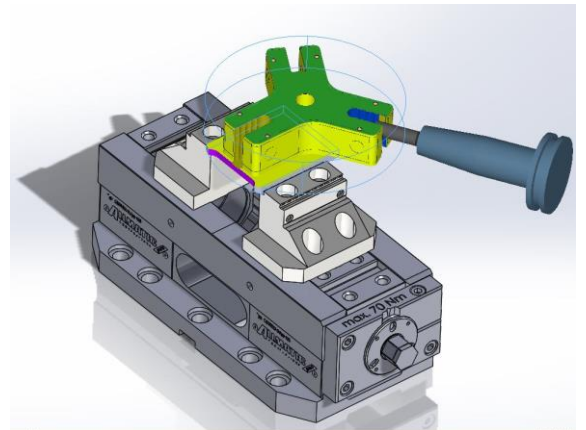
Vorteile von HSM-Works:

- Einfache Bedienoberfläche
- sehr hohe Rechengeschwindigkeiten
- schnelle Programmierung durch Vorlagenfunktionen
- kurze Einarbeitungszeiten
- volle Integration von Solid-Works

Schnittstellen:

Catia, Step, Iges, Solid-Works, uvm.

Ihr Ansprechpartner: Herr Maurer



Qualitätsmanagement



Zertifiziert nach
DIN EN ISO 9001:2015

Die Zufriedenheit unserer Kunden steht für uns an erster Stelle. Um die hohen Kundenanforderungen umsetzen zu können und somit beste Produktqualität zu gewährleisten, verfügen wir über einen modernen Maschinenpark. Unsere hoch motivierten, qualifizierten Mitarbeiter stehen bei uns voll in der Qualitätsverantwortung und tragen somit zu einem hohen Qualitätsstandard bei.

Grundsatz und Strategie des Unternehmens:

Fehlervermeidung hat grundsätzlich Vorrang vor Fehlerbeseitigung!

Lohnmessen – Wir sichern Qualität

Mit unserem Messzentrum Zeiss ACCURA 2 können wir selbst komplizierteste Fertigungsteile schnell und präzise messen sowie Messprotokolle erstellen. Wir bieten Erstbemusterungen mit Prüfberichten von Prototypen, Einzelteilen und für die Serienfertigung.



Die modulare Magazintechnik, kombiniert mit automatischem Tasterwechselmagazin, gewährleistet vollautomatische Messabläufe auch bei hochkomplexen Teilen.

Das RDS (Rastendes Dreh-Schwenk-Gelenk) ermöglicht es, nahezu alle Raumwinkel über zahlreiche Einzelpositionen zu erreichen.

Wie bieten Ihnen die Lösung für Ihre Messaufgaben!

- Hohe Flexibilität und schnelle Umsetzung
- Sichere Messergebnisse und Prüfberichte
- Kompetente Kundenbetreuung und innovative Lösungen



CNC Fräsen

Bearbeitungssystem 5 Achsen mit Automatisation

Hermle C42

- X= 800 mm, Y= 800 mm, Z = 550 mm
- Palettenbeladesystem HS-Flex mit 17 Palettenplätzen
- 18.000 1/min
- Tisch-Schwenkbereich +/-130°
- Werkzeugmagazin für 42 Werkzeuge + Zusatzmagazin für weitere 192 Werkzeuge
- Hochdruck Kühlmittelpumpe mit 80bar



Bearbeitungszentrum 5 Achsen MAZAK Variaxis 630-5X II

- Max. Durchmesser = 730
- Max. Höhe = 500
- X = 630, Y = 765, Z = 510
- Schwenkbereich A – Achse:
- 120° bis + 30°
- Schwenkbereich C – Achse: +- 360°
- Werkzeugmagazin für 120 Werkzeuge



Bearbeitungszentrum 5 Achsen

MAZAK VTC 800C II

- X = 3000 mm, Y = 800 mm, Z = 740 mm
- 18.000 1/min
- Eilgang 50 m/min
- Pendelbearbeitung möglich
- Werkzeugmagazin für 84 Werkzeuge
- Innenkühlung
- B-Achse +/-110° / C-Achse (Rundtisch)



Bearbeitungszentrum 5 Achsen

HURCO VXTU

- Max. Durchmesser = 610
- Max. Höhe = 510
- X = 800, Y = 700, Z = 510
- Schwenkbereich A – Achse:
- 30° bis + 110°
- Schwenkbereich C – Achse: +- 360°
- Werkzeugmagazin für 96 Werkzeuge



CNC Fräsen

Bearbeitungszentrum 3 Achsen MAZAK Nexus 510 C

- X = 1050 mm / Y = 510 mm / Z = 510 mm
- 12.000 1/min
- Eilgang 36 m/min
- Werkzeugmagazin für 30 Werkzeuge
- Innenkühlung



Bearbeitungszentrum 3 Achsen MAZAK VTC 300C II

- X = 1740 mm, Y = 760 mm, Z = 660 mm
- 12.000 1/min
- Eilgang 36 m/min
- Pendelbearbeitung möglich
- Werkzeugmagazin für 48 Werkzeuge
- Innenkühlung



Bearbeitungszentrum 4 Achsen MAZAK VTC 200C

- X = 1660 mm, Y = 510 mm, Z = 510 mm
- 10.000 1/min
- Eilgang 30 m/min
- Pendelbearbeitung möglich
- Werkzeugmagazin für 30 Werkzeuge
- Innenkühlung
- A-Achse

Bearbeitungszentrum 3 Achsen MAZAK VTC 300C

- X = 1740 mm, Y = 760 mm, Z = 660 mm
- 10.000 1/min
- Eilgang 30 m/min
- Pendelbearbeitung möglich
- Werkzeugmagazin für 30 Werkzeuge
- Innenkühlung

Bearbeitungszentrum 3 Achsen HURCO BMC 4020

- X = 1020 mm, Y = 510 mm, Z = 620 mm
- 8.000 1/min
- Eilgang 20 m/min
- Werkzeugmagazin für 24 Werkzeuge
- 3-D-fähig

CNC -Drehen

CNC-Drehmaschine mit Y-Frärsachse MAZAK QT Nexus 250-II MY

- Bearbeitungslänge 504 mm
- Bearbeitungsdurchmesser 350 mm
- Hohlspindel Durchmesser 77 mm
- Arbeiten von der Stange möglich
- 12-fach Trommelrevolver
- Angetriebene Werkzeuge
- Drehzahl 4000 1/min
- Eilgang 33 m/min

CNC-Drehmaschine MAZAK QT Nexus 250M

- Bearbeitungslänge 504 mm
- Bearbeitungsdurchmesser 350 mm
- Hohlspindel Durchmesser 77 mm
- Arbeiten von der Stange möglich
- 12-fach Trommelrevolver
- Angetriebene Werkzeuge
- Drehzahl 4000 1/min
- Eilgang 33 m/min

CNC-Drehmaschine MAZAK SQT 250M/1000U

- Bearbeitungslänge 993 mm
- Bearbeitungsdurchmesser 350 mm
- Hohlspindel Durchmesser 66 mm
- Arbeiten von der Stange möglich
- 12-fach Trommelrevolver
- Angetriebene Werkzeuge
- Drehzahl 4000 1/min
- Eilgang 30 m/min



Messen

Messzentrum

Zeiss Accura 2

X=3000 mm / Y=1200 mm / Z=1000 mm



-Höhenmessgerät

Digitales 2D-Höhenmessgerät Horex HC1

-Rauheits-Messgerät

MITUTOYO SJ201 P

-Digitaler Messschieber

MITUTOYO Carbon 1000mm

Profil- und Messprojektor

MITUTOYO PJ-3000

Quadra-Chek 200 – Messrechner

Schweißen

- 2 Impulsschweißanlagen 400 A, auch für Alu und V2A
- 2 Schutzgasschweißgeräte 350A
- 3 WIG Schweißgeräte 330A, Alu – 20 mm und V2A
- 1 Autogen Schweißgerät
- 1 Bolzenschweißgerät Soyer für Schweißbolzen bis M 12
- 4 Schweißsystemtische Demmeler 4500 x 1500 mm, 2400 x 1200 mm und 2000 x 1000 mm mit umfangreichem Zubehör
- 1 Schweißdrehtisch mit Fußfernregler



Sonstige

Bei Bedarf arbeiten wir mit kompetenten Partnern zusammen, um die vollständige Prozesskette anbieten zu können.

(Blechteile, DIN-Teile, Wärmebehandlung, Oberflächentechnik, usw.)



In den nachfolgenden Menüpunkten erhalten Sie kurze technische Informationen zu den sonstigen Maschinen unseres Unternehmens.

Fräsen manuell

INTOS FNGJ 40

- X = 600 mm, Y = 400 mm, Z = 400 mm

Drehen manuell

TOS SUI 63/2000

- Spitzenlänge 2000 mm
- Durchmesser über Support 355 mm
- Durchmesser über Bett 630 mm
- Spindeldurchlass 71 mm
- Zusätzlich möglich: 600 mm Durchmesser auf Länge 900 mm

TOS SN 500S/1500

- Spitzenlänge 1500 mm
- Durchmesser über Support 220 mm
- Durchmesser über Bett 450 mm
- Spindeldurchlass 77 mm

Flachschleifen

ELB Perfekt 10 SPS - NK

- Schleifbereich X = 1000 mm, Y = 400 mm, Z = 400 mm

Beschriftung

Evotech ETL 520F Beschriftungslaser

Mit unserem Beschriftungslaser kennzeichnen wir ihre Teile individuell und dauerhaft nach ihren Vorgaben. Auf Wunsch können wir jedes Bauteil eindeutig kennzeichnen, um eine problemlose Rückverfolgbarkeit zu gewährleisten.

Anwendung:

Möglich ist das Beschriften und Gravieren von Metallen wie Edelstahl und Werkzeugstahl, Stahl blank, brüniert, lackiert oder beschichtet. Ebenso wie Aluminium natur oder farbig eloxiert und auch Messing, Hartmetalle, vernickelte Oberflächen, verchromter Stahl, sowie verschiedene Kunststoffe und vieler weiterer Werkstoffe.

Arbeitsbereich:

600mm x 890mm x 770mm

Schnittstellen:

DXF, PLT, BMP, JPG

Nadelprägen

SIC Marking C151

- Arbeitsbereich: 160 mm x 100 mm

Sägen

Bandsägeautomat

Kasto twin A2

- Durchmesser 270 mm
- Vierkant 270 mm
- Digitaler Vorschub
- Schnittüberwachung

Bandsägeautomat

Bomar Individual 520.360 GANC

- Durchmesser bis 360 mm
- Flach bis 520 x 360 mm
- Gehrung bis 60 Grad

Kaltkreissäge

- Sägeblatt D = 300 mm

Alu-, Buntmetall- und Kunststoff-Kreissäge

- Durchmesser bis 100 mm
- Flach bis 160 x 80 mm
- Gehrung bis 60 Grad

Bohren

- 1 Auslegerbohrwerk Donau MK4
- 3 Ständerbohrmaschinen MK4
- 2 Magnetständerbohrmaschinen MK3

Weitere

- Gleitschleifmaschine Rösler Rundvibrator R 320 EC mit Trockner
- Glüh- und Härteofen bis 1200°, Größe: 800 x 350 x 250 mm
- Strahlkabine
- Strahlkabine Glasperlen
- Lackierkabine
- Erodiergerät
- Hydraulikpresse 100t mit Einrichtung zum Fertigen von Passfedernuten
- 3-Walzen Rundbiegemaschine
- Diverse Kantenfräsmaschinen und Entgratmaschinen
- Flott Poliermaschine
- Winkelbieger
- Gewindeschneidmaschine

Kontakt



Andreas Schmauser

Geschäftsführung



+49 (0) 8421 / 93 66 - 12



+49 (0) 8421 / 93 66 - 19



Karl Müller

Geschäftsführung



+49 (0) 8421 / 93 66 - 11



+49 (0) 8421 / 93 66 - 19

Zentrale



+49 (0) 8421 / 93 66 - 10



+49 (0) 8421 / 93 66 - 19